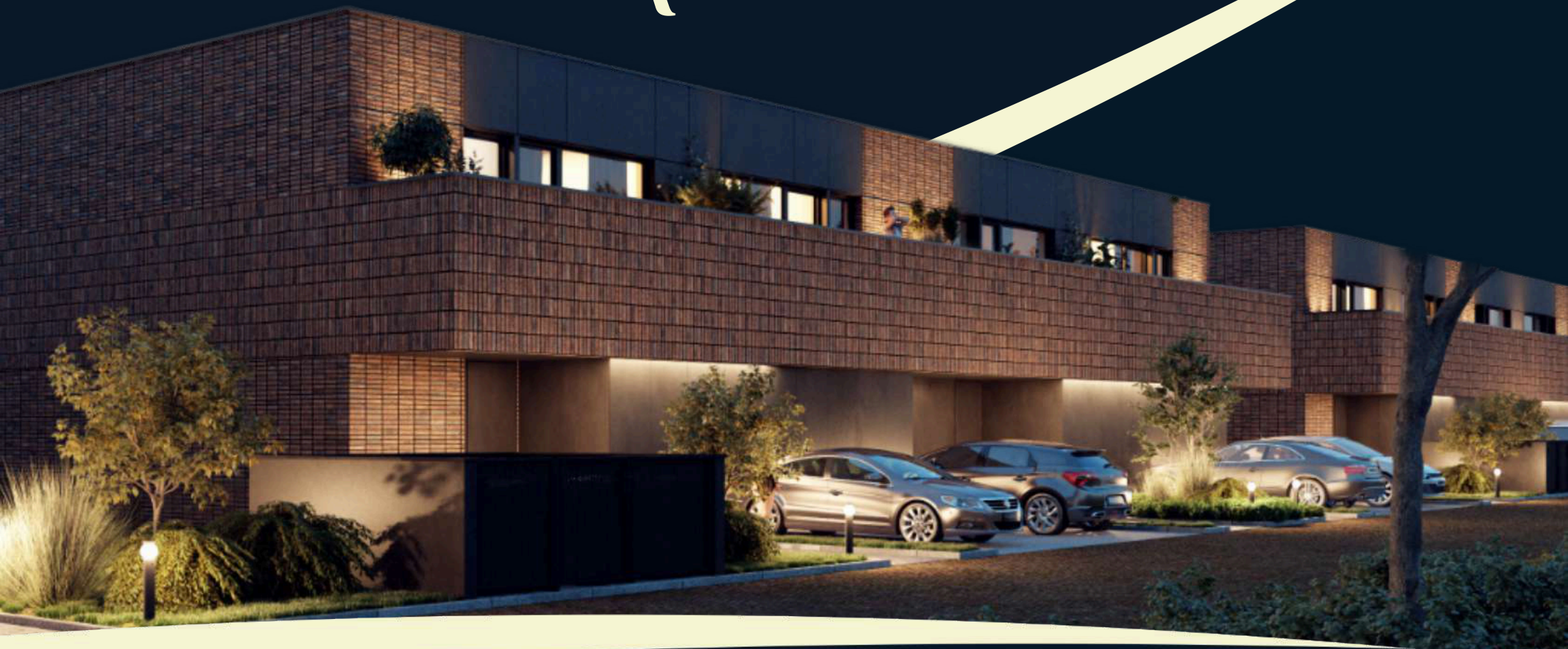




# KAROLIN



[sprzedaz@flashdevelopment.pl](mailto:sprzedaz@flashdevelopment.pl)



FLASH DEVELOPMENT

[www.flashdevelopment.pl](http://www.flashdevelopment.pl)



# Stworzone z myślą o Tobie



# KAROLIN

**Osiedle Karolin**, inwestycja 12 lokali mieszkalnych znajdująca się w warszawskiej dzielnicy **Bemowo**, stanowi doskonałe miejsce do zamieszkania dla tych, którzy cenią sobie **komfort i elegancję**. Projekt charakteryzuje **nowoczesna linia zabudowy** oraz dopasowanie do otaczającej przestrzeni. Zlokalizowane w **idealnie skomunikowanej części Warszawy**, Osiedle Karolin zapewnia łatwy dostęp do wszystkich potrzebnych udogodnień, jednocześnie oferując spokojną atmosferę dla codziennego życia.

# Lokalizacja

**Bemowo**, położone na zachód od centrum Warszawy, to dzielnica oferująca harmonię między naturą a życiem miejskim. Otoczona zielenią, parkami i trasami rekreacyjnymi, zapewnia idealne warunki dla aktywnego stylu życia.

Z dogodnymi połączeniami komunikacyjnymi i bogatą infrastrukturą, Bemowo staje się doskonałym miejscem do życia dla rodzin i osób ceniących spokój.



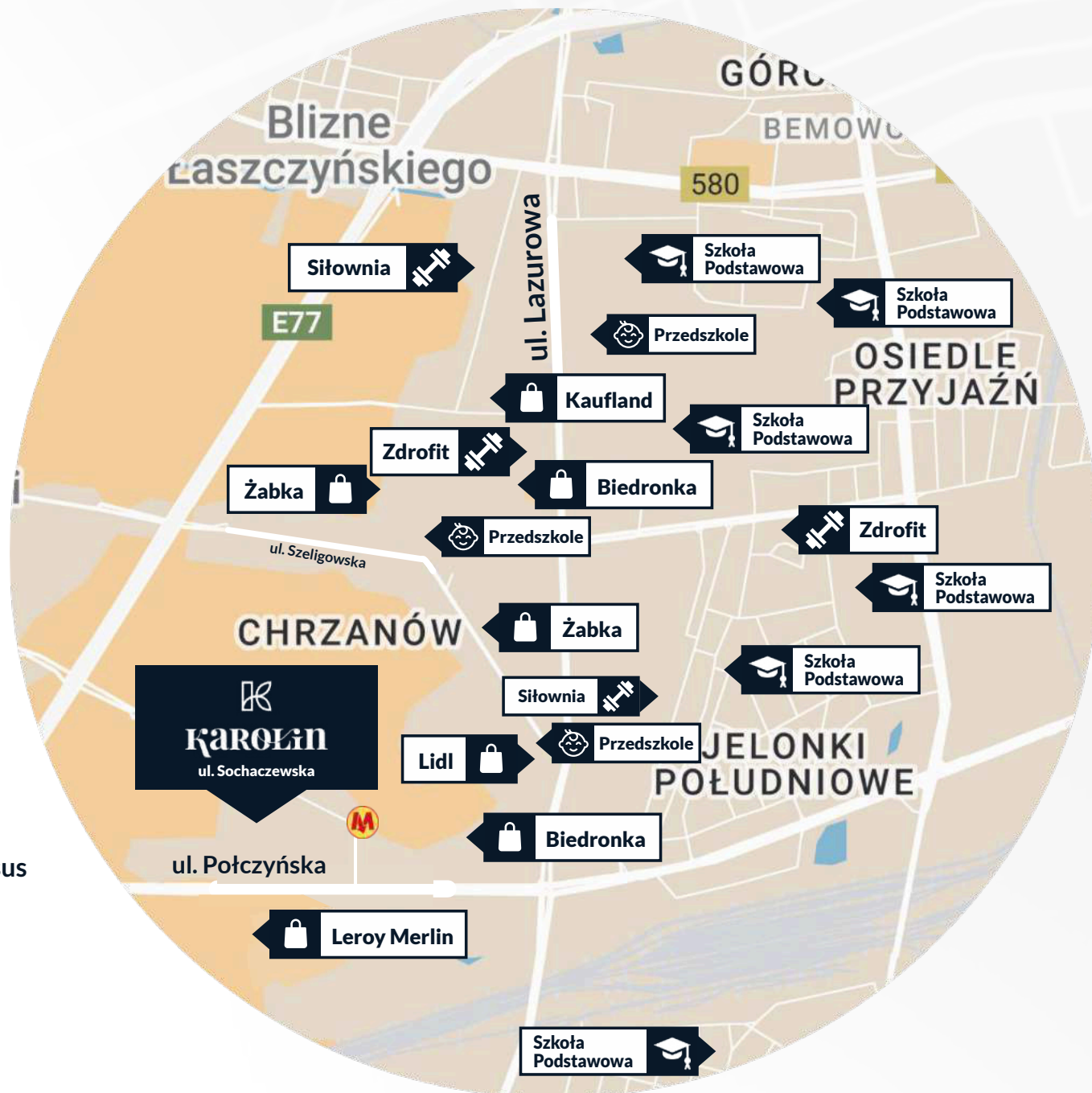
220 m od planowanej stacji Metro Karolin



ok. 8 min autem od Wola Park i Factory Ursus



liczne tereny zielone i obiekty rekreacyjne



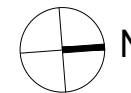






  
**KAROLIN**  


# Plan Osiedla Karolin



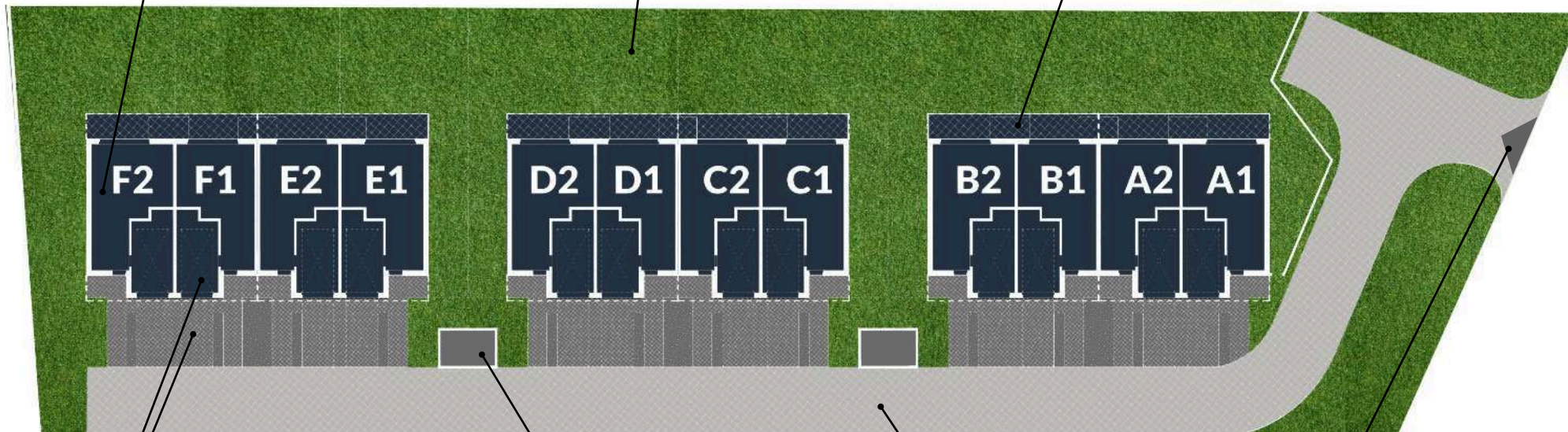
**Lokale mieszkalne**  
119,85 m<sup>2</sup> | 124,87m<sup>2</sup>



**Ogrody**  
53-183m<sup>2</sup>



**Schowek tarasowy**  
ok. 2m<sup>2</sup>



**2 miejsca parkingowe**  
Garaż i podjazd



**Segregacja odpadów**



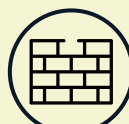
**Droga podjazdowa**  
Eko krata



**Brama wjazdowa**  
sterowana pilotem



**Wideofony**  
w każdym lokalu  
i przy głównej bramie



**Teren ogrodzony**



**Pompa ciepła**



**Ogrzewanie  
podłogowe**



**Oświetlenie zewnętrzne**  
dojść i dojazdów do budynków



**Światłowód**  
w każdym lokalu



**Instalacja wodociągowa**  
Studnia głębinowa z pompą



**1** Automatyczna  
brama garażowa  
wkomponowana w elewację

**2** Drzwi antywłamaniowe  
Aluminiowe

**3** Okna trzyszybowe  
Aluminiowe

**4** Płytki ceglana  
Vandersanden

**5** Balkon  
ok. 6-8m<sup>2</sup>

**6** Miejsce parkingowe  
Kostka betonowa

**7** Oświetlenie  
LED



- 1 Przedsiónek 3,83m<sup>2</sup>
- 2 Garaż 18,68m<sup>2</sup>
- 3 Garderoba 1,64m<sup>2</sup>
- 4 WC 1,62m<sup>2</sup>
- 5 Salon z aneksem 31,06m<sup>2</sup>
- 6 Sypialnia 11,33m<sup>2</sup>
- 7 Garderoba 4,43m<sup>2</sup>
- 8 Łazienka 4,27m<sup>2</sup>
- 9 Pomieszczenie gospodarcze 3,09m<sup>2</sup>
- 10 Łazienka 4,45m<sup>2</sup>
- 11 Pokój 10,82m<sup>2</sup>
- 12 Pokój 10,18m<sup>2</sup>



**Lokal 119,85 m<sup>2</sup>**

- 1 Przedsiónek 4,2m<sup>2</sup>
- 2 Garaż 18,68m<sup>2</sup>
- 3 Garderoba 1,78m<sup>2</sup>
- 4 WC 1,78m<sup>2</sup>
- 5 Salon z aneksem 32,42m<sup>2</sup>
- 6 Sypialnia 11,33m<sup>2</sup>
- 7 Garderoba 4,91m<sup>2</sup>
- 8 Łazienka 4,74m<sup>2</sup>
- 9 Pomieszczenie gospodarcze 3,45m<sup>2</sup>
- 10 Łazienka 4,45m<sup>2</sup>
- 11 Pokój 12,00m<sup>2</sup>
- 12 Pokój 10,18m<sup>2</sup>



**Lokal 124,87 m<sup>2</sup>**



# KAROLIN



Przestronny ogród 53-183m<sup>2</sup>



Wysoki parter 310cm



Duże, przesuwne okna



Ogrzewanie podłogowe



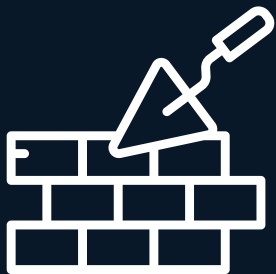
Przystosowanie instalacji do fotowoltaiki



# Harmonogram prac budowlanych

**II kwartał  
2024**

**ROZPOCZĘCIE  
REALIZACJI  
INWESTYCJI**



**IV kwartał  
2025**

**PLANOWANE  
ZAKOŃCZENIE  
BUDOWY**



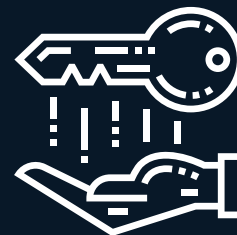
**I kwartał  
2026**

**PLANOWANE  
ODDANIE DO  
UŻYTKOWANIA**



**I kwartał  
2026**

**PLANOWANE  
ODBIORY  
LOKALI**



**II kwartał  
2026**

**PLANOWANE  
PRZENIESIENIE  
WŁASNOŚCI**





FLASH DEVELOPMENT



[sprzedaz@flashdevelopment.pl](mailto:sprzedaz@flashdevelopment.pl)



ul. Powązkowska 15  
01-797 Warszawa

Niniejszy materiał nie stanowi oferty w rozumieniu art. 66 ustawy z dnia 23 kwietnia 1964 r. Kodeks cywilny i ma charakter wyłącznie informacyjny oraz promocyjny. Informacje i dane zawarte w tym materiale są udostępniane tylko i wyłącznie w celach marketingowych. Część z zwartych informacji stanowi plany i szacunki, które mogą ulegać zmianie zależnie od okoliczności, w szczególności zagospodarowanie terenu inwestycji oraz jej otoczenia mogą różnić się od przedstawionych na wizualizacji. Niniejszy materiał stanowi własność intelektualną Flash Development sp. z o.o. z siedzibą w Warszawie, a informacje w nim zawarte mają charakter poufny i są przeznaczone wyłącznie do wglądu oznaczonego adresata. Dokument nie jest przeznaczony do dalszego rozpowszechniania, publikacji ani dystrybucji, bezpośrednio lub pośrednio, w całości lub w części, bez uprzedniej zgody Flash Development sp. z o.o.



KAROLIN