

- Pomiary wykonano zgodnie z normą PN-ISO 9836:2015-12 TJ.  
 - powierzchnie mogą ulec zmianie  
 - niniejszy projekt nie stanowi oferty w rozumieniu przepisów kodeksu cywilnego  
 - wyposażenie tylko w celach prezentacji, nie stanowi zobowiązania umownego  
 - Projektant zastrzega sobie prawo do wprowadzenia zmian projekcie w trakcie realizacji inwestycji.

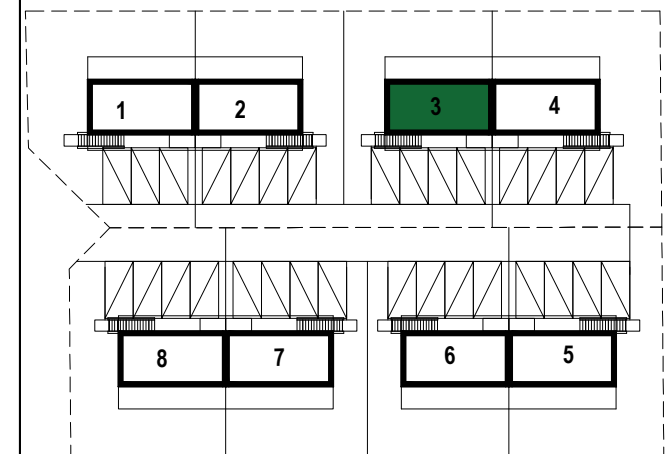


FLASH DEVELOPMENT SP. Z O.O.  
 ul. Powązkowska 15, 01-797 Warszawa  
 e-mail: biuro@flashdevelopment.pl  
 www.flashdevelopment.pl

**8 BUDYNKÓW MIESZKALNYCH JEDNORODZINNYCH  
 DWULOKALOWYCH W ZABUDOWIE BLIŹNIACZEJ**

**NOVA  
 KULIGOWSKA**

ul. Kuligowska, Warszawa  
 NR EW. DZIAŁEK 30/17, 30/18, 30/19, 30/20, 30/25,  
 30/26, 30/27, 30/28, 30/12 OBRĘB nr 3-13-51

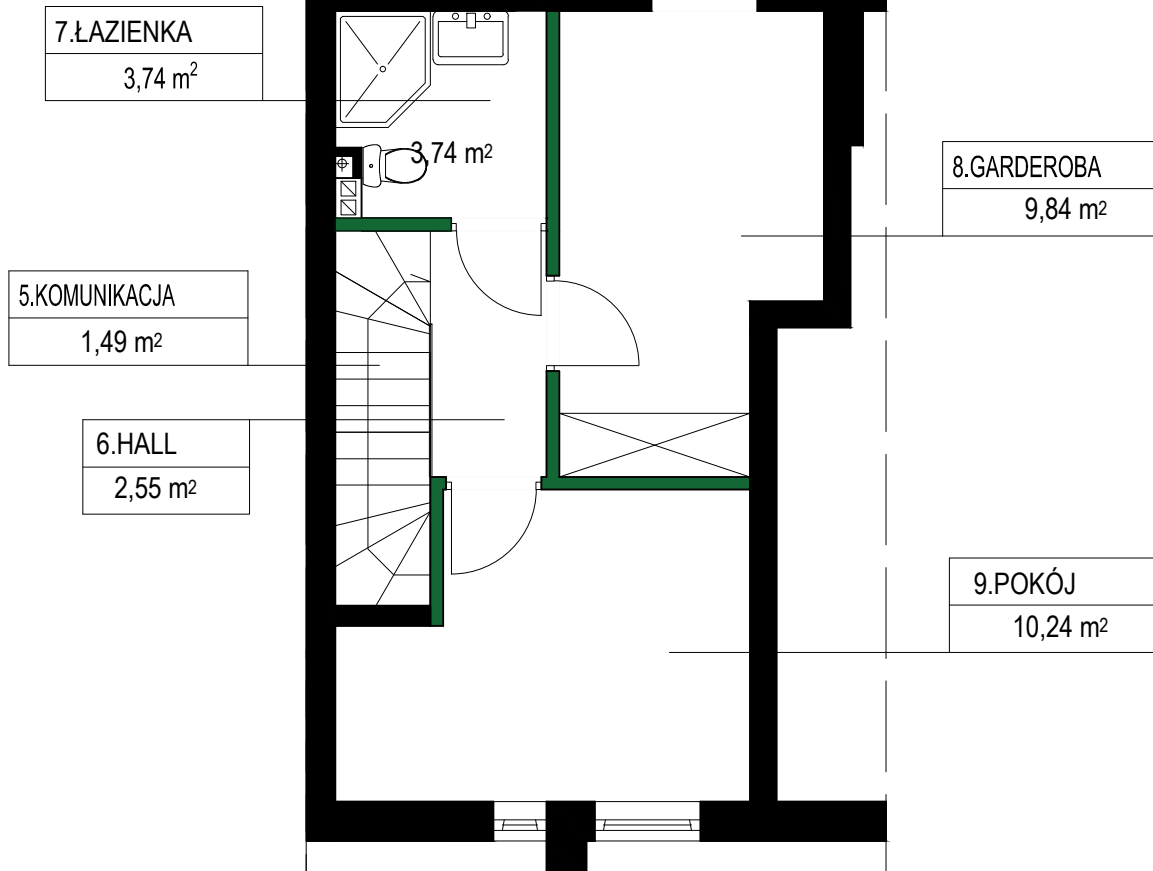


**BUDYNEK NR 3 LOKAL NR L1**

1	PRZEDPOKÓJ	2,19 m <sup>2</sup>
2	WC	1,16 m <sup>2</sup>
3	SALON Z ANEKSEM KUCHENNYM	30,15 m <sup>2</sup>
4	KOMUNIKACJA	2,27 m <sup>2</sup>
5	KOMUNIKACJA	1,49 m <sup>2</sup>
6	HALL	2,55 m <sup>2</sup>
7	ŁAZIENKA	3,74 m <sup>2</sup>
8	GARDEROBA	9,84 m <sup>2</sup>
9	POKÓJ	10,24 m <sup>2</sup>
POWIERZCHNIA OGRÓDKA		54,00 m <sup>2</sup>
<b>POWIERZCHNIA ROZLICZENIOWA</b>		<b>63,63 m<sup>2</sup></b>
POWIERZCHNIA UŻYTKOWA		59,87 m <sup>2</sup>

- ŚCIANY NADAJĄCE SIĘ DO DEMONTAŻU
- ŚCIANY KONSTRUKCYJNE

PIĘTRO



**LOKAL NR. L1**

PARTER

